



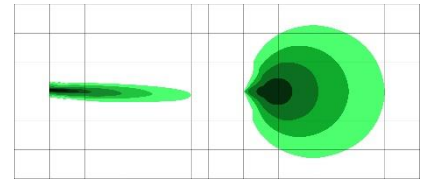
线声源阵列柱状全频扬声器

LP - 441



## 线源技术

LP - 441线声源阵列柱状扬声器系统，箱体通过缜密的设计和精准的声学校正，采用柱状排列，优化指向性、波瓣宽度、旁瓣影响等。提供更加精准的40°垂直覆盖及120°水平覆盖。适合中大尺寸房间中远程覆盖或补声使用。



## 定制单元

LP - 441线声源阵列柱状扬声器系统采用定制高能效比的扬声器单元。采用四只4英寸中低频扬声器单元，还原干净的中低频再现。高音采用1英寸软圆顶高频扬声器单元，单只AES功率高达30W，灵敏度为96dB，以此扩展更高的频率范围及出色的投射能力。

## 分频网络

LP - 441线声源阵列柱状扬声器系统采用两阶分频网络。在保证非凡音质的同时，同时兼顾扬声器的稳定性。



## 结构工艺

LP系列产品全部采用中纤板材，自动化CNC精准切割加上严格的单元一致性筛选，确保产品的精准一致性。



线声源阵列柱状全频扬声器

LP - 441

- 线声源阵列柱状全频扬声器
- 采用四只4英寸中低频扬声器单元，1英寸钕磁高频扬声器单元
- $40^{\circ} \times 120^{\circ}$  精确覆盖，提供更加一致的声音还原
- 内置分频网络

## 数据表

频率响应:	100 Hz to 20 kHz
轴向灵敏度:	95分贝声压级 (SPL)
最大声压级:	117分贝声压级 (SPL)
峰值声压级:	123分贝声压级 (SPL)
AES功率:	LF : 150瓦 HF : 30瓦
额定阻抗:	4 欧姆
单元组成:	LF : 4 × 4英寸中低频防水扬声器单元 HF : 1英寸钕磁高频扬声器单元
覆盖角度:	40° 垂直覆盖(H) 120° 水平覆盖(V)
箱体结构:	矩形箱体，中纤板
表面处理:	黑色聚脲砂点表面处理
输入连接器:	Neutrik专用插座 × 1
安装点:	M8 螺栓 × 2，M 20牙支撑托盘 × 1
面网:	乙烯基涂层穿孔钢格栅加声学海绵体
尺寸:	H 631 mm W 123 mm D 135 mm
重量:	5.8 kg

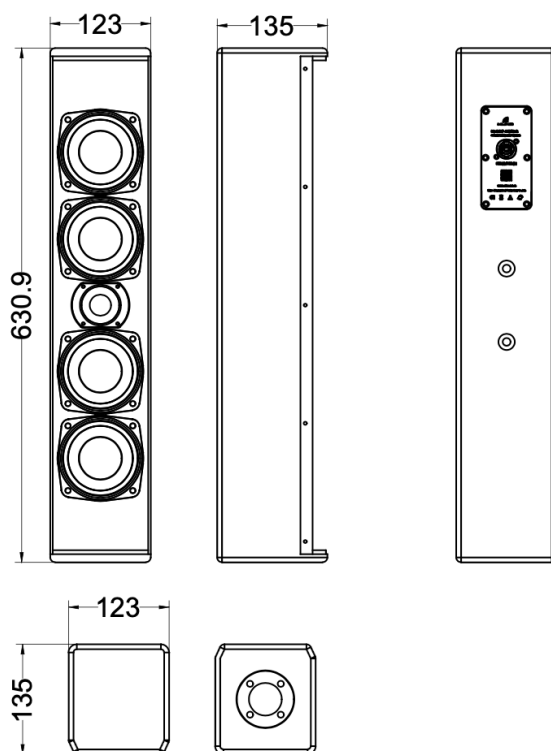


线声源阵列柱状全频扬声器

LP - 441

- 线声源阵列柱状全频扬声器
- 采用四只4英寸中低频扬声器单元，1英寸钹磁高频扬声器单元
- $40^{\circ} \times 120^{\circ}$  精确覆盖，提供更加一致的声音还原
- 内置分频网络

## 外形尺寸





线声源阵列柱状全频扬声器

LP - 441

- 线声源阵列柱状全频扬声器
- 采用四只4英寸中低频扬声器单元，1英寸钕磁高频扬声器单元
- 40° × 120° 精确覆盖，提供更加一致的声音还原
- 内置分频网络

子午线科技为还原声音的本质而设计和制造性能优越的扩声产品。子午线科技拥有强大设计团队和严格甄选的全球优秀供应商，在追求品质的道路上始终坚守着对声音的苛刻追求。

感谢您对本产品的信任

有关服务、支持或更多信息，请联系离您最近服务商

公司：子午线（广州）科技有限公司

网址：[www.xline.net.cn](http://www.xline.net.cn)

企业邮箱：[my-xline@xline.net.cn](mailto:my-xline@xline.net.cn)

对于任何完全或部分依赖本资料所含任何描述、照片或声明的人可能遭受的任何损失，子午线（广州）科技有限公司不承担任何责任。技术规格、外观和其他信息如有更改，恕不另行通知

XLINE 是子午线（广州）科技有限公司的商标或注册商标