

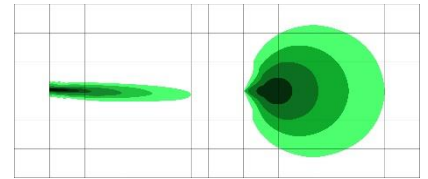


高性能线声源阵列柱状扬声器

## CS - 261

### 线源技术

CS - 261线声源阵列柱状扬声器系统，箱体通过缜密的设计和精准的声学校正，采用柱状排列，优化指向性、波瓣宽度、旁瓣影响等。提供更加精准的 $40^{\circ}$ 垂直覆盖及 $120^{\circ}$ 水平覆盖。适合中小尺寸房间及较大房间的短程覆盖或补声使用。力求提供出色的语音清晰度和音乐的完美再现。适用于具有复杂声学条件和沉浸式体验的空间。



### 定制单元



CS - 261线声源阵列柱状扬声器系统采用定制高能效比的六只（ $2 \times 3$ ）英寸双钕磁体全频扬声器单元，还原干净的中音及中高音再现。高音采用1英寸软圆顶钕磁高频扬声器单元，单只AES功率高达30 W，灵敏度为96 dB，以此扩展更好的高频及投射能力。

### 分频网络

CS - 261线声源阵列柱状扬声器系统采用ERSE分频网络。在保证非凡音质的同时，同时兼顾扬声器的稳定性。



### 结构工艺



CS系列产品全部采用夹板板材，自动化CNC精准切割加上严格的单元一致性筛选，确保产品的精准一致性。采用先进的黑色聚脲沙点喷漆工艺，漆面更加均匀、耐磨。



高性能线声源阵列柱状扬声器

## CS - 261

- 高性能全频柱状线声源扬声器系统
- 采用专业订制 6 × (2 × 3) 英寸双钕磁结构全频扬声器单元，1英寸钕磁高频扬声器
- 40° (垂直) × 120° (水平) 精确覆盖，提供更加一致的声音还原
- 分频网络采用 ERSE 电子元件

### 数据表

频率响应:	110 Hz to 20 kHz
频率范围:	100 Hz to 20 kHz
轴向灵敏度:	94分贝声压级 (SPL)
最大声压级:	116分贝声压级 (SPL)
峰值功率输出:	123分贝声压级 (SPL)
AES功率:	LF : 180瓦 HF : 30瓦
额定阻抗:	4 欧姆
单元组成:	LF : 6 × (2 × 3) 英寸双钕磁 全频扬声器单元 HF : 1 英寸钕磁高频扬声器单元
覆盖角度:	40° 垂直覆盖 120° 水平覆盖
箱体结构:	矩阵夹板箱体
表面处理:	黑色聚脲砂点喷涂进行表面处理
输入连接器:	5.0 mm 凤凰端子
安装点:	M6 螺栓 × 4
面网:	乙烯基涂层穿孔钢格栅
尺寸:	H 1000 mm W 64 mm D 100 mm
重量:	3 kg



高性能线声源阵列柱状扬声器

CS - 261

- 高性能全频柱状线声源扬声器系统
- 采用专业订制  $6 \times (2 \times 3)$  英寸双钹磁结构全频扬声器单元，1英寸钹磁高频扬声器
- $40^\circ$  (垂直)  $\times$   $120^\circ$  (水平) 精确覆盖，提供更加一致的声音还原
- 分频网络采用ERSE电子元件

## 数据表 - XL20 附件



- 快速挂式安装
- 大角度自由调节，安装轻松翻转

最大负重:	$\leq 10$ kg
可调角度:	$+75^\circ$ 至 $-75^\circ$ 水平 $-15^\circ$ 至 $+75^\circ$ 垂直
材质:	冷轧钢板、优质铝合金结构
表面处理:	黑色烤漆
尺寸:	H 75 mm W 70 mm D 46 mm
重量:	0.59 kg

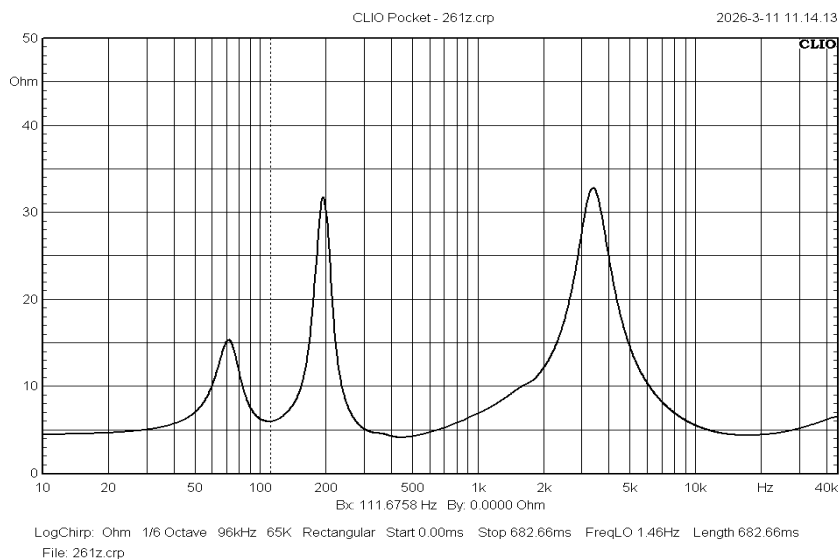
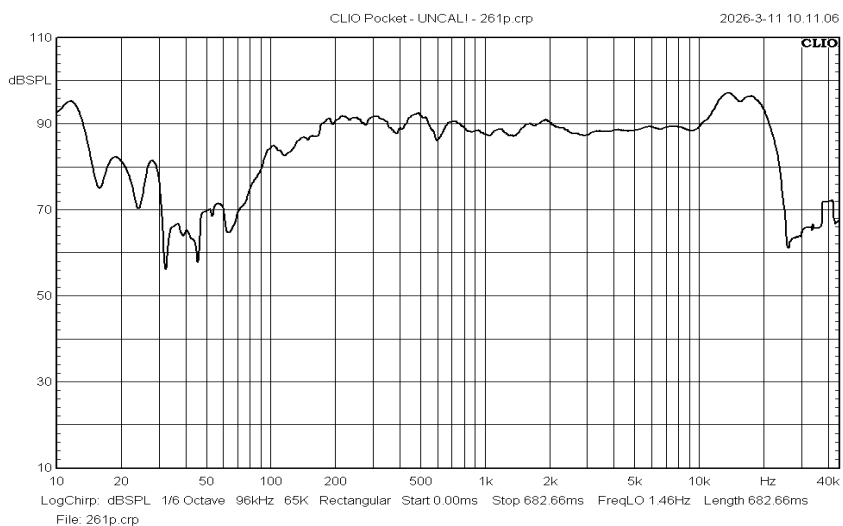


高性能线声源阵列柱状扬声器

CS-261

- 高性能全频柱状线声源扬声器系统
- 采用专业订制 6 × (2 × 3) 英寸双钕磁结构全频扬声器单元，1英寸钕磁高频扬声器
- 40° (垂直) × 120° (水平) 精确覆盖，提供更加一致的声音还原
- 分频网络采用 ERSE 电子元件

## 频率响应



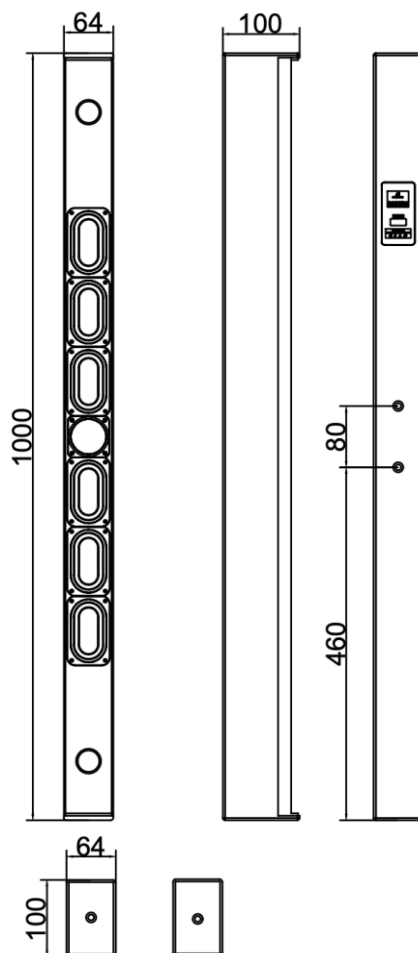


高性能线声源阵列柱状扬声器

CS - 261

- 高性能全频柱状线声源扬声器系统
- 采用专业订制  $6 \times (2 \times 3)$  英寸双钕磁结构全频扬声器单元，1英寸钕磁高频扬声器
- $40^\circ$  (垂直)  $\times 120^\circ$  (水平) 精确覆盖，提供更加一致的声音还原
- 分频网络采用 ERSE 电子元件

## 外形尺寸





高性能线声源阵列柱状扬声器

CS - 261

- 高性能全频柱状线声源扬声器系统
- 采用专业订制  $6 \times (2 \times 3)$  英寸双钕磁结构全频扬声器单元，1英寸钕磁高频扬声器
- $40^\circ$  (垂直)  $\times$   $120^\circ$  (水平) 精确覆盖，提供更加一致的声音还原
- 分频网络采用ERSE电子元件

产品效果图





高性能线声源阵列柱状扬声器

CS - 261

- 高性能全频柱状线声源扬声器系统
- 采用专业订制  $6 \times (2 \times 3)$  英寸双钕磁结构全频扬声器单元，1英寸钕磁高频扬声器
- $40^\circ$  (垂直)  $\times$   $120^\circ$  (水平) 精确覆盖，提供更加一致的声音还原
- 分频网络采用 ERSE 电子元件

子午线科技为还原声音的本质而设计和制造性能优越的扩声产品。子午线科技拥有强大设计团队和严格甄选的全球优秀供应商，在追求品质的道路上始终坚守着对声音的苛刻追求。

感谢您对本产品的信任

有关服务、支持或更多信息，请联系离您最近服务商

公司：子午线（广州）科技有限公司

网址：[www.xline.net.cn](http://www.xline.net.cn)

企业邮箱：[my-xline@xline.net.cn](mailto:my-xline@xline.net.cn)

对于任何完全或部分依赖本资料所含任何描述、照片或声明的人可能遭受的任何损失，子午线（广州）科技有限公司不承担任何责任。技术规格、外观和其他信息如有更改，恕不另行通知

XLINE 是子午线（广州）科技有限公司的商标或注册商标