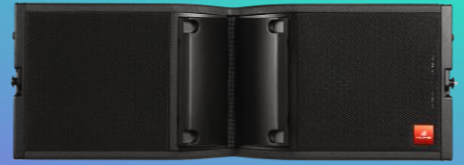




高性能演出级线阵列全频扬声器

## WT - H 2010/S



### 线阵列技术

WT - H2010 S演出级线阵列全频扬声器，箱体通过缜密的设计和精准的声学校正。提供更加精准的 0 - 10° 垂直覆盖及70 - 105° 水平覆盖。



### 定制单元

WT - H2010S线阵列全频扬声器采用订制高能效比10英寸中低频扬声器单元，75芯铝扁线，180磁。还原干净的中低频再现。一只3英寸钕磁单元号筒加载扩展高频范围及精确的投射能力。

### 可调角度

波束水平方向性可调节，70° 或105° 对称或90° 不对称。通过更严格的方向性控制，与105° 设置相比，70° 设置可额外增加2 dB。

### 分频网络

WT系列高功率阵列扬声器系统中“S”为外置分频版本。采用两阶分频网络，电子元件采用世界顶级的 ERSE 品牌产品。在保证非凡音质的同时，同时兼顾扬声器的稳定性。



### 结构工艺

WT系列产品全部采用桦木板材，自动化CNC精准切割加上严格的单元一致性筛选，确保产品的精准一致性。采用先进的聚脲及聚脲砂点漆喷漆工艺，漆面更加均匀、耐磨。专用铝制吊挂系统。



高性能演出级线阵列全频扬声器

## WT-H 2010/S

- 高性能演出级线阵列全频扬声器
- 采用两只10英寸中低频防水扬声器单元，一只3英寸钕磁高频扬声器单元
- 0 - 10° × 70 - 105° 精确覆盖，提供更加一致的声音还原
- 波束水平方向性可调节，70° 或 105° 对称或 90° 不对称
- 65 Hz至20 kHz的系统频率响应

### 数据表

频率响应:	65 Hz to 20 kHz
频率范围:	55Hz to 20 kHz
轴向灵敏度:	LF : 101分贝声压级 ( SPL ) / HF : 110.5分贝声压级 ( SPL )
最大声压级:	LF : 133分贝声压级 / HF : 134分贝声压级 ( 70° SPL )
峰值声压级:	LF : 139分贝声压级 / HF : 140分贝声压级 ( 70° SPL )
AES功率:	LF : 850瓦 HF : 110瓦
额定阻抗:	LF : 16欧姆 / 4欧姆 ( 可选 ) HF : 16欧姆 / 4欧姆 ( 可选 )
单元组成:	LF : 2 × 10英寸中低频防水扬声器单元 HF : 1 × 3英寸钕磁高频扬声器单元
覆盖角度:	垂直覆盖(H) : 0° -- 10° 水平覆盖(V) : 70° 或 105° 对称或 90° 不对称
箱体结构:	梯形箱体，1/2英寸桦木夹板
表面处理:	采用黑色聚脲及聚脲砂点漆进行表面处理
输入连接器:	Neutrik专用插座 × 2
安装点:	专用铝质吊挂系统
面网:	乙烯基涂层穿孔钢格栅加声学海绵体
尺寸:	H 290mm W 795mm D 440mm
重量:	36.2 kg

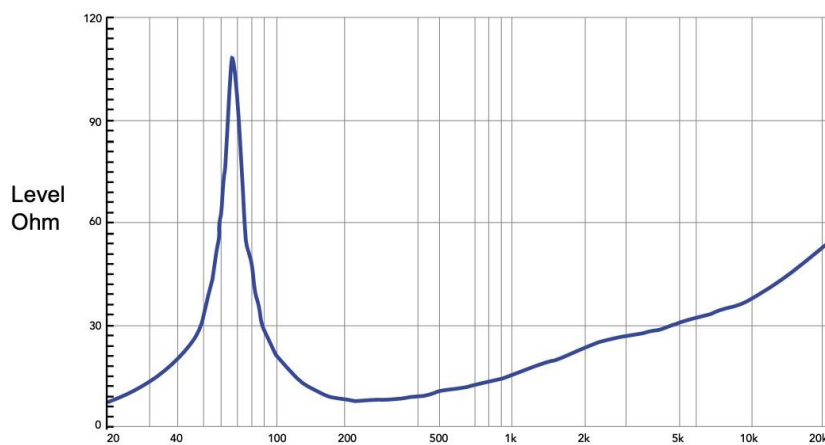
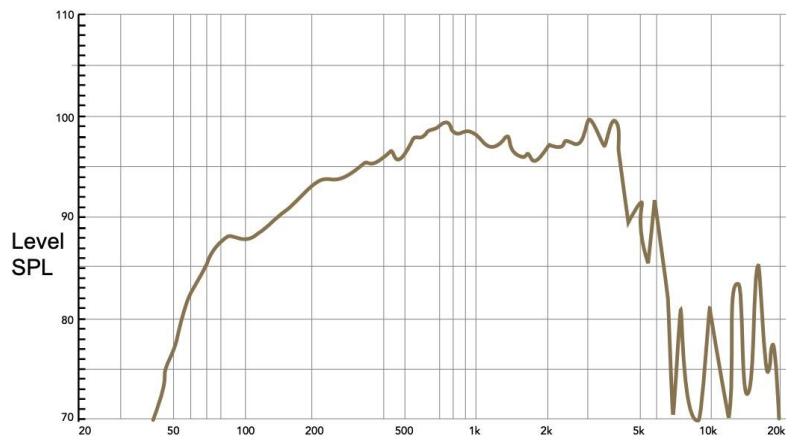


高性能演出级线阵列全频扬声器

WT - H 2010/S

- 高性能演出级线阵列全频扬声器
- 采用两只10英寸中低频防水扬声器单元，一只3英寸钕磁高频扬声器单元
- 0 - 10° × 70 - 105° 精确覆盖，提供更加一致的声音还原
- 波束水平方向性可调节，70° 或 105° 对称或 90° 不对称
- 65 Hz至20 kHz的系统频率响应

### 频率响应 (speaker unit - LF)



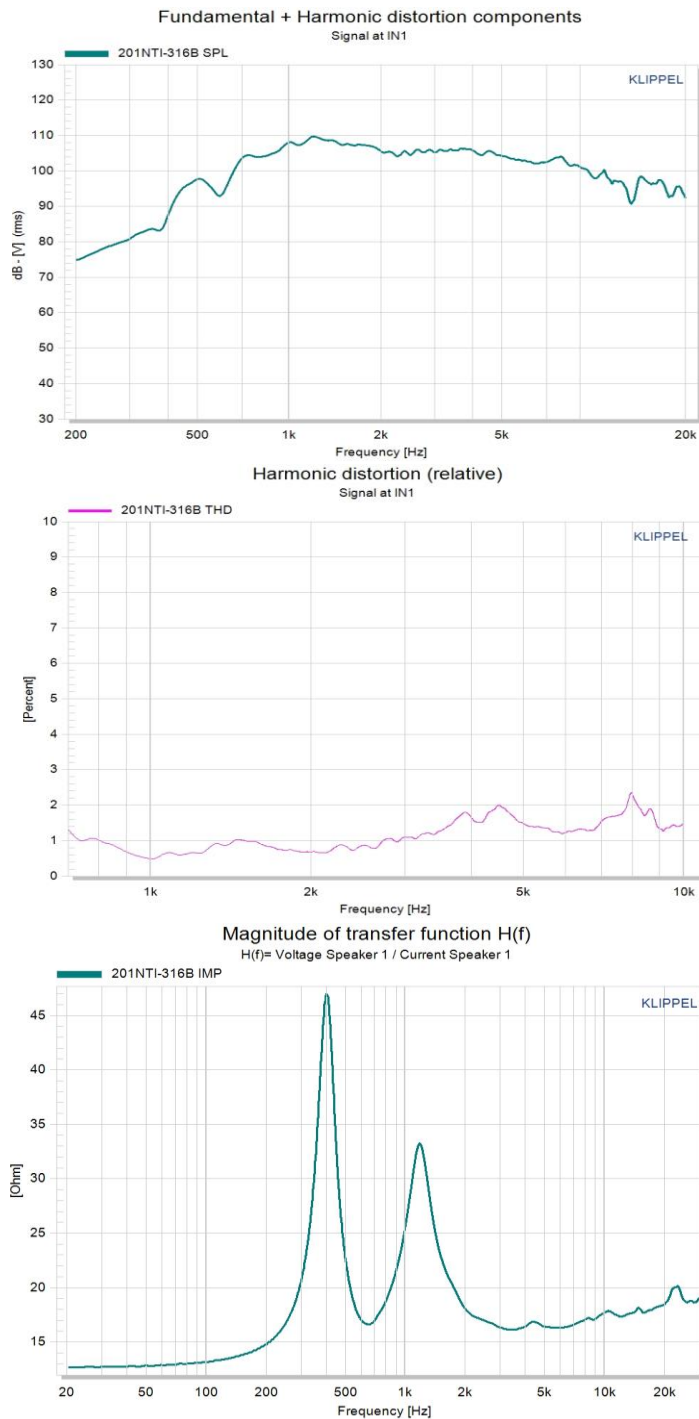


高性能演出级线阵列全频扬声器

WT - H 2010/S

- 高性能演出级线阵列全频扬声器
- 采用两只10英寸中低频防水扬声器单元，一只3英寸钕磁高频扬声器单元
- 0 - 10° × 70 - 105° 精确覆盖，提供更加一致的声音还原
- 波束水平方向性可调节，70° 或 105° 对称或 90° 不对称
- 65 Hz至20 kHz的系统频率响应

### 频率响应 (speaker unit - HF)



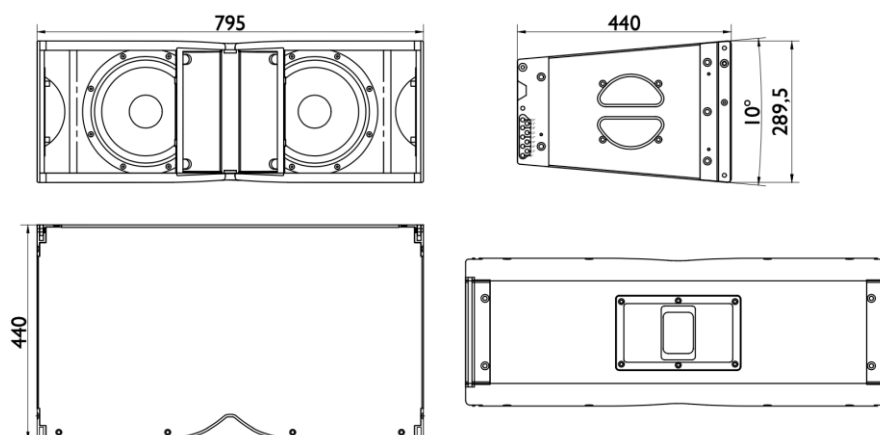


高性能演出级线阵列全频扬声器

WT - H 2010/S

- 高性能演出级线阵列全频扬声器
- 采用两只10英寸中低频防水扬声器单元，一只3英寸钹磁高频扬声器单元
- 0 - 10° × 70 - 105° 精确覆盖，提供更加一致的声音还原
- 波束水平方向性可调节，70° 或 105° 对称或 90° 不对称
- 65 Hz至20 kHz的系统频率响应

## 外形尺寸





高性能演出级线阵列全频扬声器

WT-H 2010/S

- 高性能演出级线阵列全频扬声器
- 采用两只10英寸中低频防水扬声器单元，一只3英寸钹磁高频扬声器单元
- 0 - 10° × 70 - 105° 精确覆盖，提供更加一致的声音还原
- 波束水平方向性可调节，70° 或 105° 对称或 90° 不对称
- 65 Hz至20 kHz的系统频率响应

产品效果图





高性能演出级线阵列全频扬声器

WT – H 2010/S

- 高性能演出级线阵列全频扬声器
- 采用两只10英寸中低频防水扬声器单元，一只3英寸钕磁高频扬声器单元
- 0 - 10° × 70 - 105° 精确覆盖，提供更加一致的声音还原
- 波束水平方向性可调节，70° 或 105° 对称或 90° 不对称
- 65 Hz至20 kHz的系统频率响应

**XLINE** 为还原声音的本质而设计和制造性能优越的扩声产品。子午线科技拥有强大设计团队和严格甄选的全球优秀供应商，在追求品质的道路上始终坚守着对声音的苛刻追求。

感谢您对本产品的信任

有关服务、支持或更多信息，请联系离您最近服务商

公司：子午线（广州）科技有限公司

网址：[www.xline.net.cn](http://www.xline.net.cn)

企业邮箱：[my-xline@xline.net.cn](mailto:my-xline@xline.net.cn)

对于任何完全或部分依赖本资料所含任何描述、照片或声明的人可能遭受的任何损失，子午线（广州）科技有限公司不承担任何责任。技术规格、外观和其他信息如有更改，恕不另行通知

XLINE 是子午线（广州）科技有限公司的商标或注册商标