



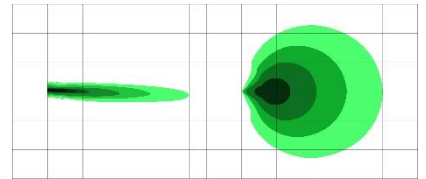
高声压线声源阵列柱状扬声器

HI - 642



线源技术

HI - 642线声源阵列柱状扬声器系统，箱体通过缜密的设计和精准的声学校正，采用柱状排列，优化指向性、波瓣宽度、旁瓣影响等。提供更加精准的25°垂直覆盖及120°水平覆盖。适合中大尺寸房间中远程覆盖或补声使用。

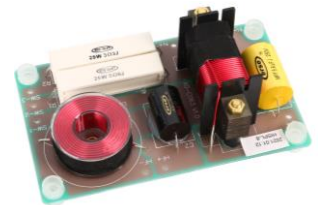


订制单元

HI - 642线声源阵列柱状扬声器系统采用订制高能效比的扬声器单元。采用四只6.5英寸中低频防水扬声器单元，还原干净的中音及中高音再现。高音采用两只1.4英寸高频扬声器单元加载鱼鳃号筒，以此扩展更高的频率范围及出色的投射能力。

分频网络

HI - 642线声源阵列柱状扬声器系统采用两阶分频网络，电子元件采用世界顶级的ERSE品牌产品。在保证非凡音质的同时，同时兼顾扬声器的稳定性。



结构工艺

HI系列产品全部采用桦木板材，自动化CNC精准切割加上严格的单元一致性筛选，确保产品的精准一致性。采用先进的沙点喷漆工艺，漆面更加均匀、耐磨。



高声压全频线声源阵列柱状扬声器

H I - 642

- 高声压紧凑型全频线声源扬声器系统
- 采用四只6.5英寸中低频防水扬声器单元，两只1.4英寸高频扬声器单元
- 25° × 120° 精确覆盖，提供更加一致的声音还原
- 内置分频网络，采用ERSE电子元件
- 100 Hz至20 kHz的系统频率响应

数据表

频率响应:	100 Hz to 20 kHz
轴向灵敏度:	100分贝声压级 (SPL)
最大声压级:	128分贝声压级 (SPL)
峰值功率输出:	134分贝声压级 (SPL)
AES功率:	LF : 600瓦 HF : 80瓦
额定阻抗:	4 欧姆
单元组成:	LF : 4 × 6.5英寸中低频防水扬声器单元 HF: 2 × 1.4英寸高频扬声器单元
覆盖角度:	25° 垂直覆盖(H) 120° 水平覆盖(V)
箱体结构:	梯角弧形箱体，桦木夹板
表面处理:	黑色聚脲砂点表面处理。
输入连接器:	Neutrik专用插座 × 1
安装点:	M 8螺栓 × 18，支撑托盘 × 1
面网:	乙烯基涂层穿孔钢格栅加声学海绵体
尺寸:	H1181mm W191mm D207mm
重量:	23.1 kg

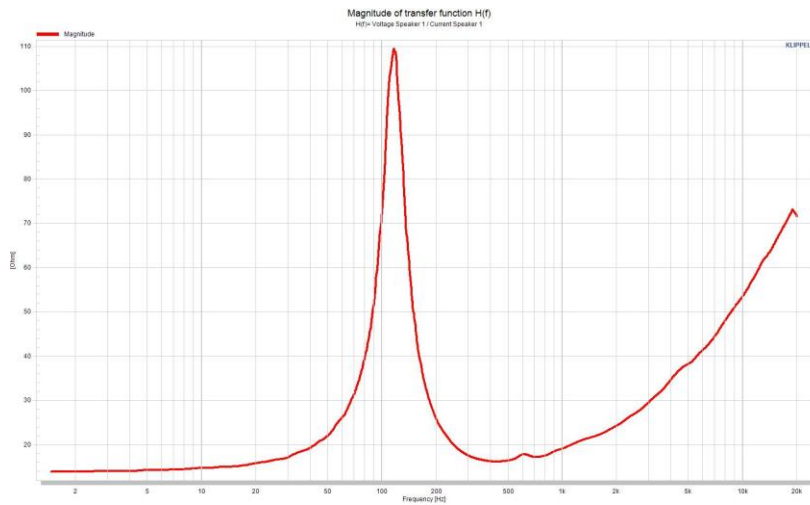
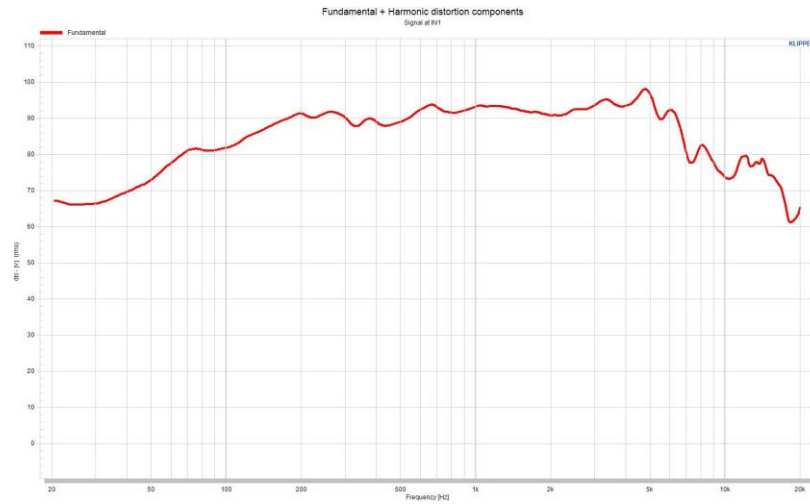


高声压全频线声源阵列柱状扬声器

HI-642

- 高声压紧凑型全频线声源扬声器系统
- 采用四只6.5英寸中低频防水扬声器单元，两只1.4英寸高频扬声器单元
- 25° × 120° 精确覆盖，提供更加一致的声音还原
- 内置分频网络，采用ERSE电子元件
- 100 Hz至20 kHz的系统频率响应

频率响应 (speaker unit)



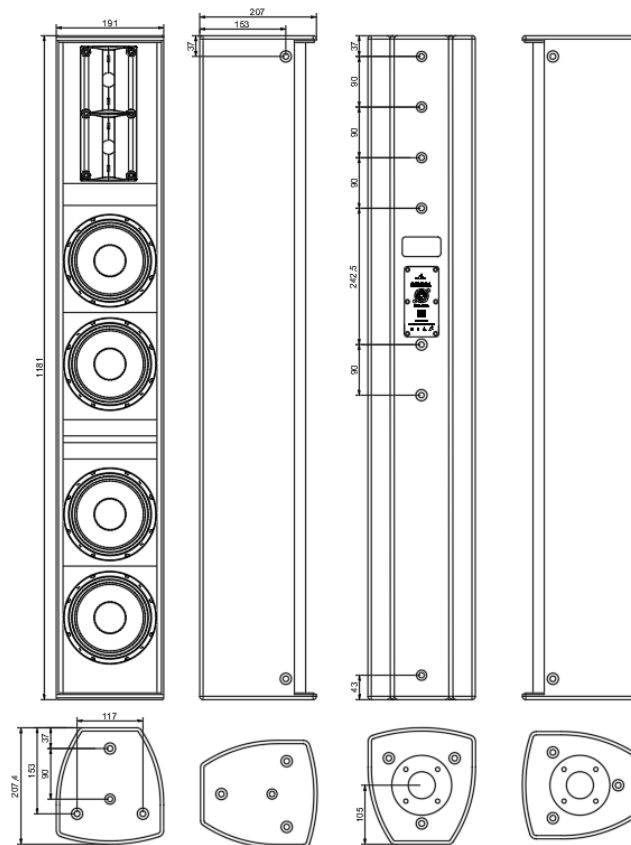


高声压全频线声源阵列柱状扬声器

HI-642

- 高声压紧凑型全频线声源扬声器系统
- 采用四只6.5英寸中低频防水扬声器单元，两只1.4英寸高频扬声器单元
- 25° × 120° 精确覆盖，提供更加一致的声音还原
- 内置分频网络，采用ERSE电子元件
- 100 Hz至20 kHz的系统频率响应

外形尺寸





高声压全频线声源阵列柱状扬声器

HI-642

- 高声压紧凑型全频线声源扬声器系统
- 采用四只6.5英寸中低频防水扬声器单元，两只1.4英寸高频扬声器单元
- 25° × 120° 精确覆盖，提供更加一致的声音还原
- 内置分频网络，采用ERSE电子元件
- 100 Hz至20 kHz的系统频率响应

产品效果图





高声压全频线声源阵列柱状扬声器

HI-642

- 高声压紧凑型全频线声源扬声器系统
- 采用四只6.5英寸中低频防水扬声器单元，两只1.4英寸高频扬声器单元
- 25° × 120° 精确覆盖，提供更加一致的声音还原
- 内置分频网络，采用ERSE电子元件
- 100 Hz至20 kHz的系统频率响应

子午线科技为还原声音的本质而设计和制造性能优越的扩声产品。子午线科技拥有强大设计团队和严格甄选的全球优秀供应商，在追求品质的道路上始终坚守着对声音的苛刻追求。

感谢您对本产品的信任

有关服务、支持或更多信息，请联系离您最近服务商

公司：子午线（广州）科技有限公司

网址：www.xline.net.cn

企业邮箱：my-xline@xline.net.cn

对于任何完全或部分依赖本资料所含任何描述、照片或声明的人可能遭受的任何损失，子午线（广州）科技有限公司不承担任何责任。技术规格、外观和其他信息如有更改，恕不另行通知

XLINE 是子午线（广州）科技有限公司的商标或注册商标