



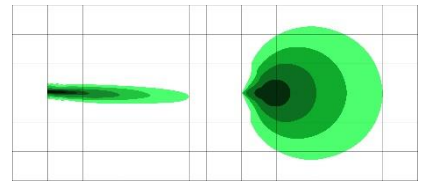
高性能线声源阵列柱状扬声器

LS - 362



## 线源技术

LS - 362线声源阵列柱状扬声器系统，箱体通过缜密的设计和精准的声学校正，采用柱状排列，优化指向性、波瓣宽度、旁瓣影响等。提供更加精准的35°垂直覆盖及120°水平覆盖。适合中小尺寸房间及较大房间的短程覆盖或补声使用。力求提供出色的语音清晰度和音乐的完美再现。适用于具有复杂声学条件和沉浸式体验的空间。



## 定制单元

LS - 362线声源阵列柱状扬声器系统采用六只定制高能效比3英寸铁氧体全频扬声器单元，还原干净的中音及中高音再现。高音采用两只1英寸软圆顶高频扬声器单元，单只AES功率高达30 W，灵敏度为96 dB，以此扩展更高的频率范围及出色的投射能力。

## 分频网络

LS - 362线声源阵列柱状扬声器系统采用两阶分频网络，电子元件采用世界顶级的ERSE品牌产品。在保证非凡音质的同时，同时兼顾扬声器的稳定性。



## 结构工艺

一体挤压铝外壳，加强密闭结构，有效防止箱体共振引起的声染问题。表面阳极处理，具有环保、抗腐蚀的特点。自带安装配件，调节角度灵活方便。



高性能线声源阵列柱状扬声器

LS - 362

- 高性能全频柱状线声源扬声器系统
- 一体挤压铝外壳结构，加强密闭结构
- 采用专业订制3英寸全频扬声器单元，1英寸高频扬声器单元
- 35° (垂直) 覆盖 × 120° (水平) 精确覆盖，提供更加一致的声音还原
- 内置分频网络，采用ERSE电子元件

## 系统数据表

频率响应:	100 Hz to 20 kHz
轴向灵敏度:	98分贝声压级 (SPL)
最大声压级:	120分贝声压级 (SPL)
峰值功率输出:	126分贝声压级 (SPL)
AES功率:	LF: 150瓦 HF: 60瓦
额定阻抗:	6欧姆
单元组成:	LF 6 x 3英寸全频扬声器单元 HF 2 x 1英寸高频扬声器单元
覆盖角度:	35° 垂直覆盖 120° 水平覆盖
箱体结构:	一体挤压铝外壳结构
表面处理:	阳极氧化黑
输入连接器:	5.0MM 凤凰插端子
安装点:	M5 螺栓 X2 M6 螺栓 X1
面网:	乙烯基涂层穿孔钢格栅
尺寸:	H779mm W92mm D100mm
重量:	4.8 kg



高性能线声源阵列柱状扬声器

LS - 362

- 高性能全频柱状线声源扬声器系统
- 一体挤压铝外壳结构，加强密闭结构
- 采用专业订制3英寸全频扬声器单元，1英寸高频扬声器单元
- 35° (垂直) 覆盖 × 120° (水平) 精确覆盖，提供更加一致的声音还原
- 内置分频网络，采用ERSE电子元件

## 数据表-XL20附件



- 快速挂式安装
- 大角度自由调节，安装轻松翻转

最大负重:	≤ 10 kg
可调角度:	+75° 至 -75° 水平 -15° 至 +75° 垂直
材质:	冷轧钢板、优质铝合金结构
表面处理:	黑色烤漆
尺寸:	H 75 mm W 70 mm D 46 mm
重量:	0.59 kg

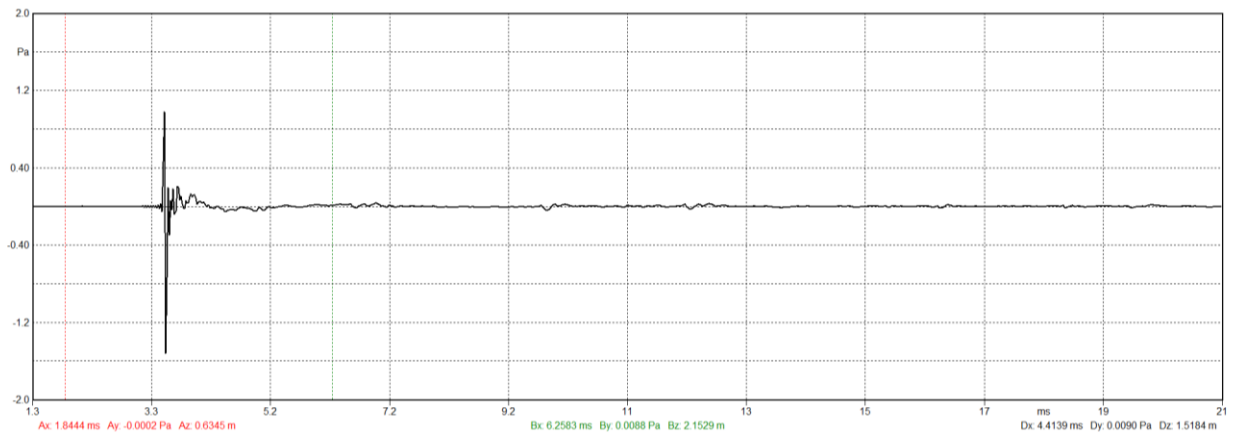
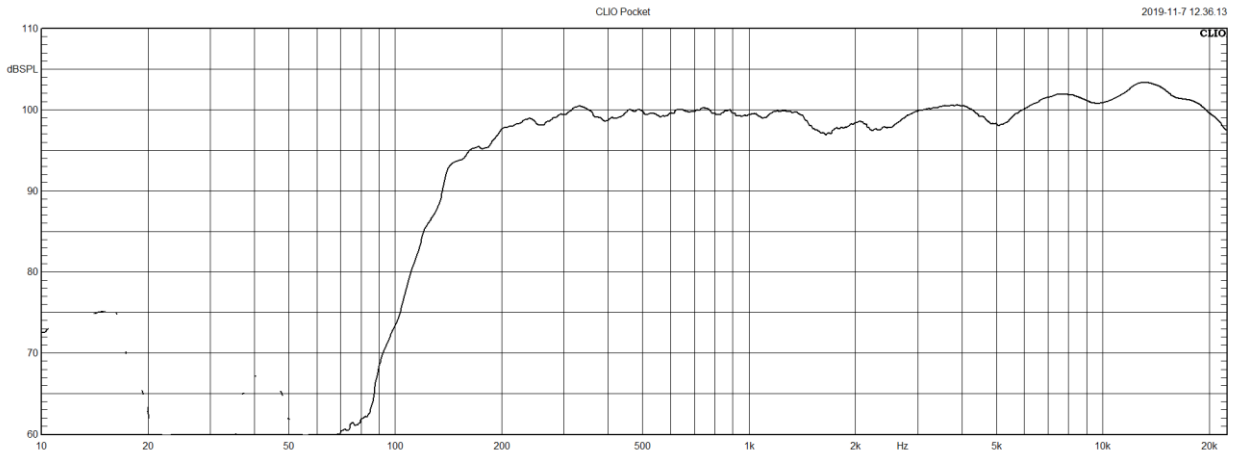


高性能线声源阵列柱状扬声器

LS - 362

- 高性能全频柱状线声源扬声器系统
- 一体挤压铝外壳结构，加强密闭结构
- 采用专业订制3英寸全频扬声器单元，1英寸高频扬声器单元
- 35° (垂直) 覆盖 × 120° (水平) 精确覆盖，提供更加一致的声音还原
- 内置分频网络，采用ERSE电子元件

## 频率响应



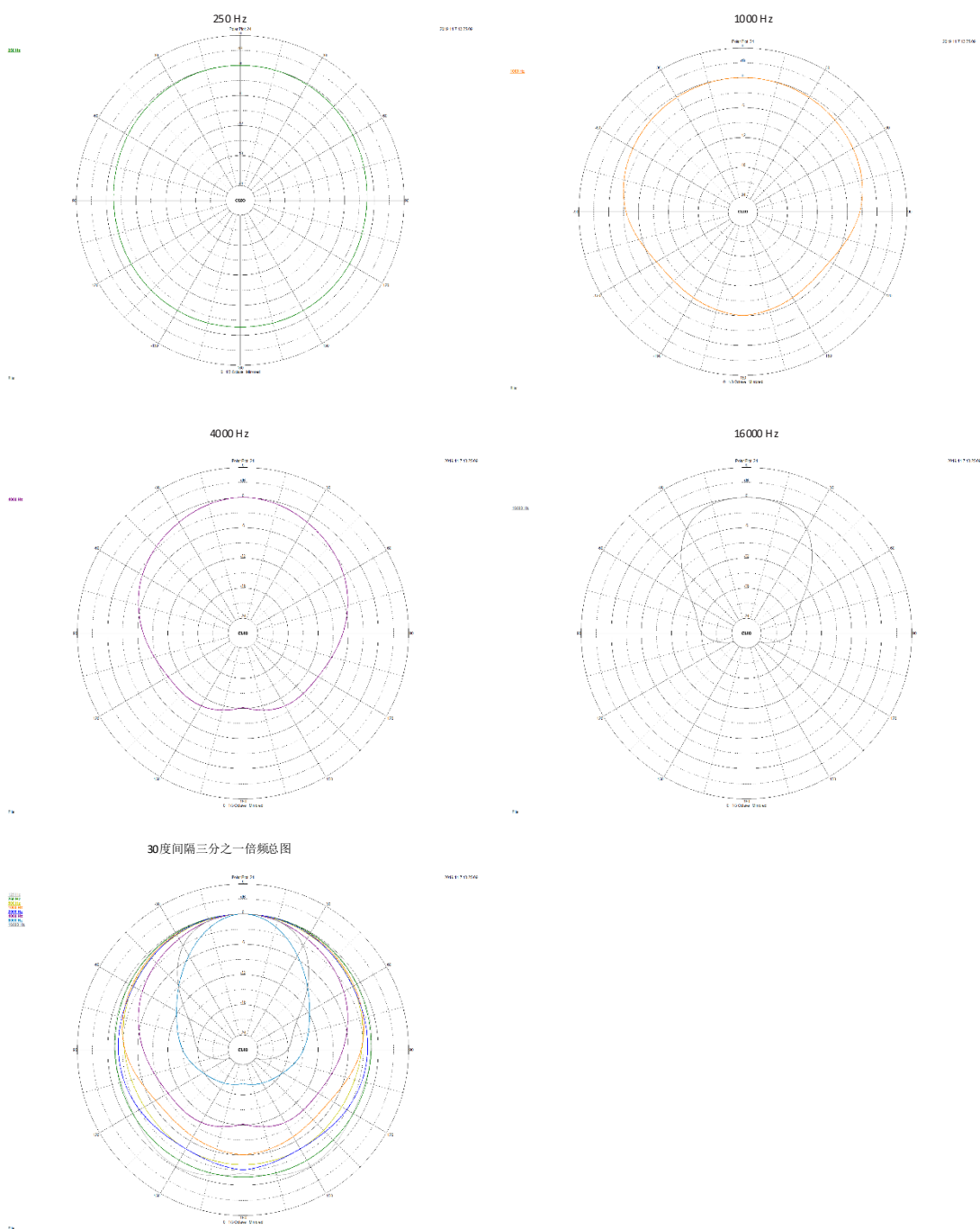


高性能线声源阵列柱状扬声器

LS - 362

- 高性能全频柱状线声源扬声器系统
- 一体挤压铝外壳结构，加强密闭结构
- 采用专业订制3英寸全频扬声器单元，1英寸高频扬声器单元
- 35° (垂直) 覆盖 × 120° (水平) 精确覆盖，提供更加一致的声音还原
- 内置分频网络，采用ERSE电子元件

## 水平指向图



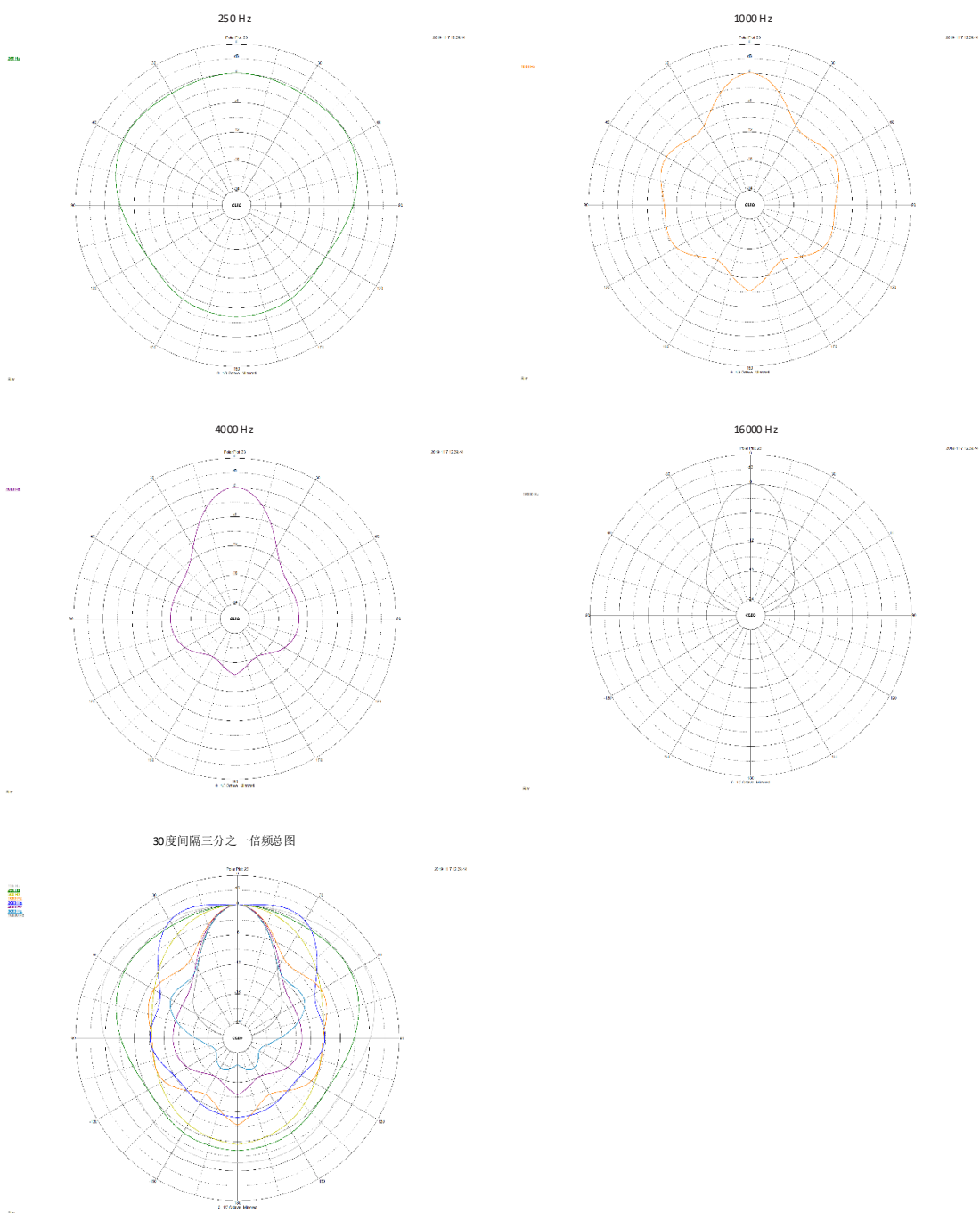


高性能线声源阵列柱状扬声器

LS - 362

- 高性能全频柱状线声源扬声器系统
- 一体挤压铝外壳结构，加强密闭结构
- 采用专业订制3英寸全频扬声器单元，1英寸高频扬声器单元
- 35° (垂直) 覆盖 × 120° (水平) 精确覆盖，提供更加一致的声音还原
- 内置分频网络，采用ERSE电子元件

## 垂直指向图



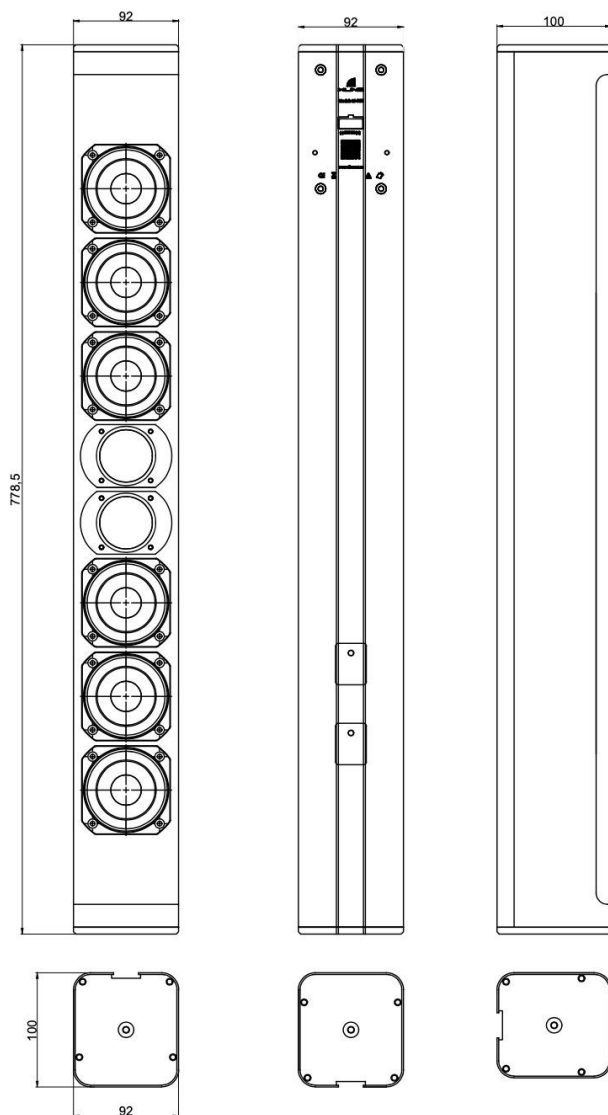


高性能线声源阵列柱状扬声器

LS - 362

- 高性能全频柱状线声源扬声器系统
- 一体挤压铝外壳结构，加强密闭结构
- 采用专业订制3英寸全频扬声器单元，1英寸高频扬声器单元
- 35° (垂直) 覆盖 × 120° (水平) 精确覆盖，提供更加一致的声音还原
- 内置分频网络，采用ERSE电子元件

## 外形尺寸





高性能线声源阵列柱状扬声器

LS - 362

- 高性能全频柱状线声源扬声器系统
- 一体挤压铝外壳结构，加强密闭结构
- 采用专业订制3英寸全频扬声器单元，1英寸高频扬声器单元
- 35° (垂直) 覆盖 × 120° (水平) 精确覆盖，提供更加一致的声音还原
- 内置分频网络，采用ERSE电子元件

## 产品效果图





高性能线声源阵列柱状扬声器

LS - 362

- 高性能全频柱状线声源扬声器系统
- 一体挤压铝外壳结构，加强密闭结构
- 采用专业订制3英寸全频扬声器单元，1英寸高频扬声器单元
- 35° (垂直) 覆盖 × 120° (水平) 精确覆盖，提供更加一致的声音还原
- 内置分频网络，采用ERSE电子元件

子午线科技为还原声音的本质而设计和制造性能优越的扩声产品。子午线科技拥有强大设计团队和严格甄选的全球优秀供应商，在追求品质的道路上始终坚守着对声音的苛刻追求。

感谢您对本产品的信任

有关服务、支持或更多信息，请联系离您最近服务商

公司：子午线（广州）科技有限公司

网址：[www.xline.net.cn](http://www.xline.net.cn)

企业邮箱：[my-xline@xline.net.cn](mailto:my-xline@xline.net.cn)

对于任何完全或部分依赖本资料所含任何描述、照片或声明的人可能遭受的任何损失，子午线（广州）科技有限公司不承担任何责任。技术规格、外观和其他信息如有更改，恕不另行通知

XLINE 是子午线（广州）科技有限公司的商标或注册商标